

Jagdschlossgasse 75 · 1130 Wien

1.+2.DACHGESCHOSS TOP 15

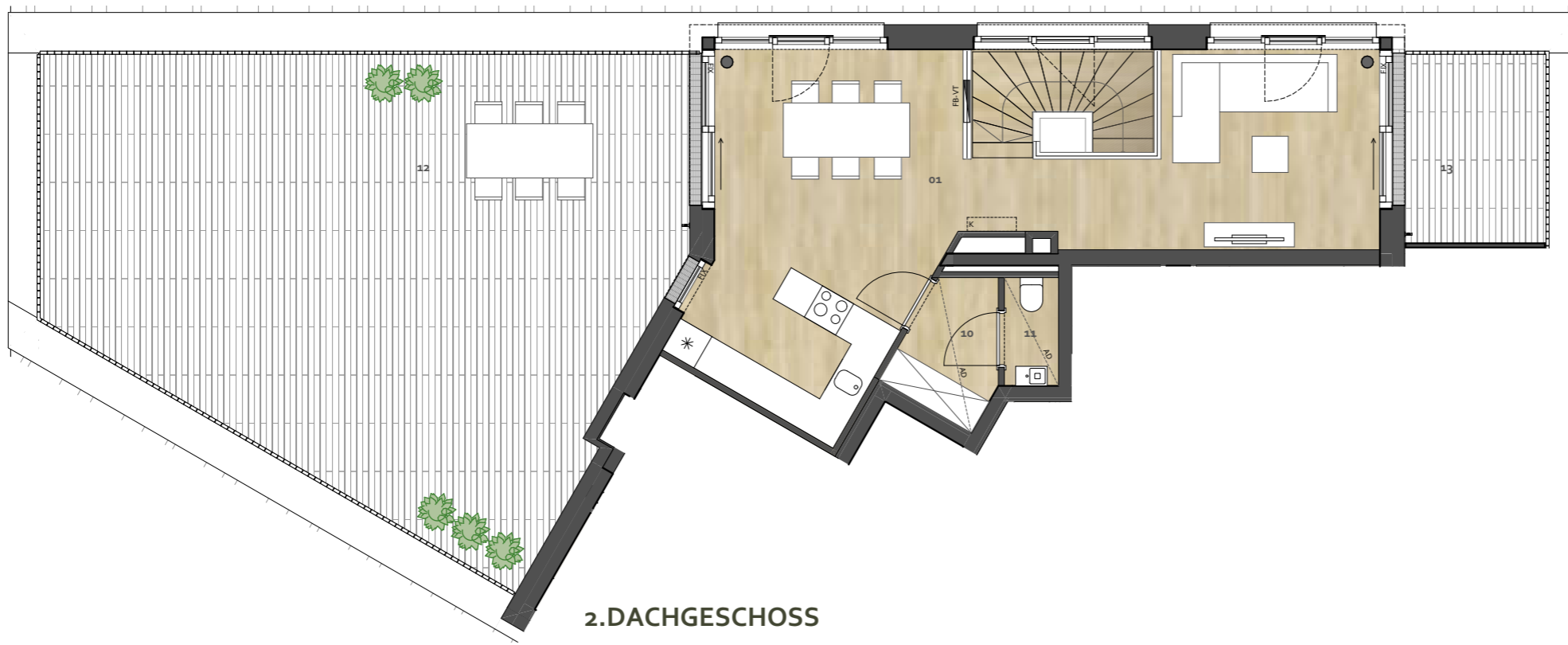
| | | | | |
|----|--------------|-----|-------|----------------|
| 01 | Wohnen/Essen | ca. | 39,87 | m ² |
| 02 | Zimmer | ca. | 17,95 | m ² |
| 03 | Zimmer | ca. | 14,23 | m ² |
| 04 | Zimmer | ca. | 11,11 | m ² |
| 05 | Bad | ca. | 7,90 | m ² |
| 06 | WC | ca. | 1,77 | m ² |
| 07 | Vorraum | ca. | 15,47 | m ² |
| 08 | AR | ca. | 3,57 | m ² |
| 09 | Bad | ca. | 3,66 | m ² |
| 10 | Vorraum | ca. | 3,42 | m ² |
| 11 | WC | ca. | 1,62 | m ² |

Wohnnutzfläche ca. 120,57 m²

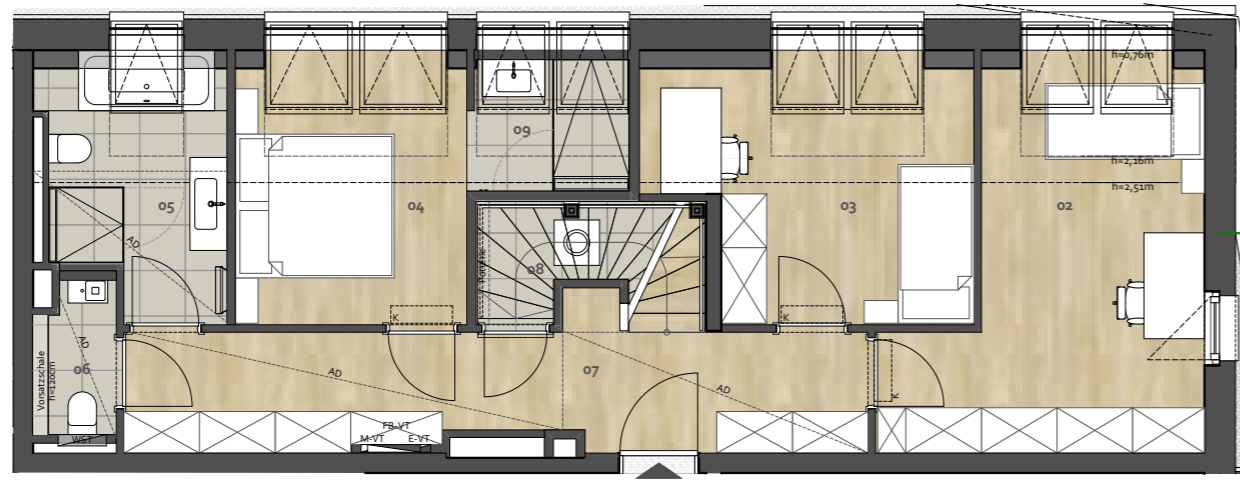
12 Terrasse ca. 69,54 m²
13 Terrasse ca. 7,27 m²

- AD abgehängte Decke
- FB-VT Fußbodenheizungsverteiler
- E-VT Elektro Verteiler
- M-VT Medien Verteiler
- WST Wohnungsstation
- K Klimainnengerät

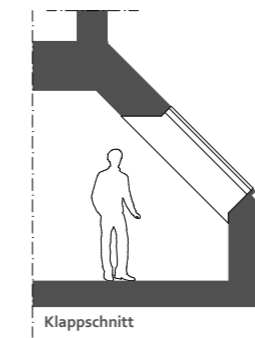
LENIKUS IMMOBILIEN GmbH
 Parkring 10, 1010 Wien
 T +43 1 516 31 0
 office@ lenikus.at
 www.lenikusimmobilien.at



2.DACHGESCHOSS



1.DACHGESCHOSS



Klappschnitt



Schematische Darstellung - sämtliche Möblierungen dienen zur Illustration. Dieser Plan ist nicht Bestandteil des Kaufvertrages. Alle Masse sind ca. Masse und können im Rahmen der Ausführung abweichen und sind somit ausdrücklich ohne Gewähr.

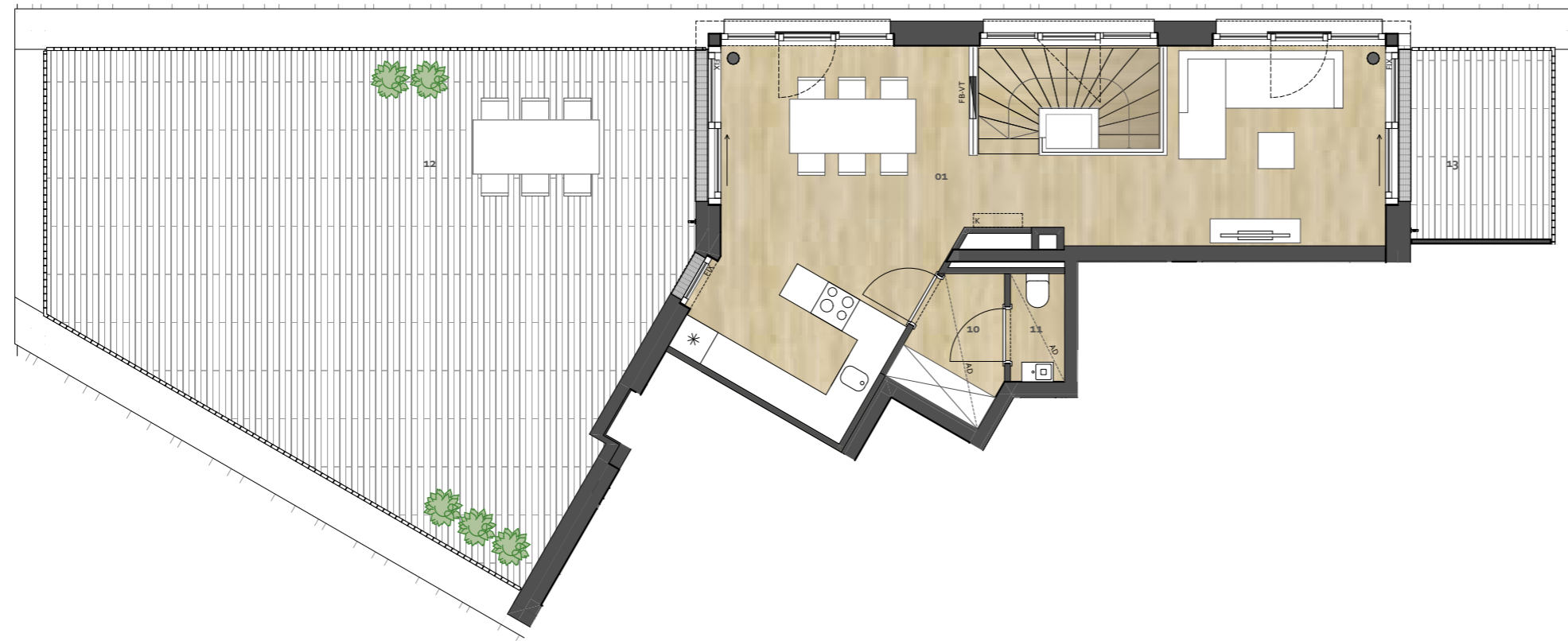


**SCHÖNER WOHNEN.
 BESSER LEBEN.**





Jagdsschlossgasse 75 · 1130 Wien



2.DACHGESCHOSS TOP 15

| | | | |
|----|--------------|-----|----------------------|
| 01 | Wohnen/Essen | ca. | 39,87 m ² |
| 02 | Zimmer | ca. | 17,95 m ² |
| 03 | Zimmer | ca. | 14,23 m ² |
| 04 | Zimmer | ca. | 11,11 m ² |
| 05 | Bad | ca. | 7,90 m ² |
| 06 | WC | ca. | 1,77 m ² |
| 07 | Vorraum | ca. | 15,47 m ² |
| 08 | AR | ca. | 3,57 m ² |
| 09 | Bad | ca. | 3,66 m ² |
| 10 | Vorraum | ca. | 3,42 m ² |
| 11 | WC | ca. | 1,62 m ² |

Wohnnutzfläche ca. 120,57 m²

| | | | |
|----|----------|-----|----------------------|
| 12 | Terrasse | ca. | 69,54 m ² |
| 13 | Terrasse | ca. | 7,27 m ² |

- AD abgehängte Decke
- FB-VT Fußbodenheizungsverteiler
- E-VT Elektro Verteiler
- M-VT Medien Verteiler
- WST Wohnungsstation
- K Klimainnengerät

LENIKUS IMMOBILIEN GmbH
 Parkring 10, 1010 Wien
 T +43 1 516 31 0
 office@ lenikus.at
 www.lenikusimmobilien.at

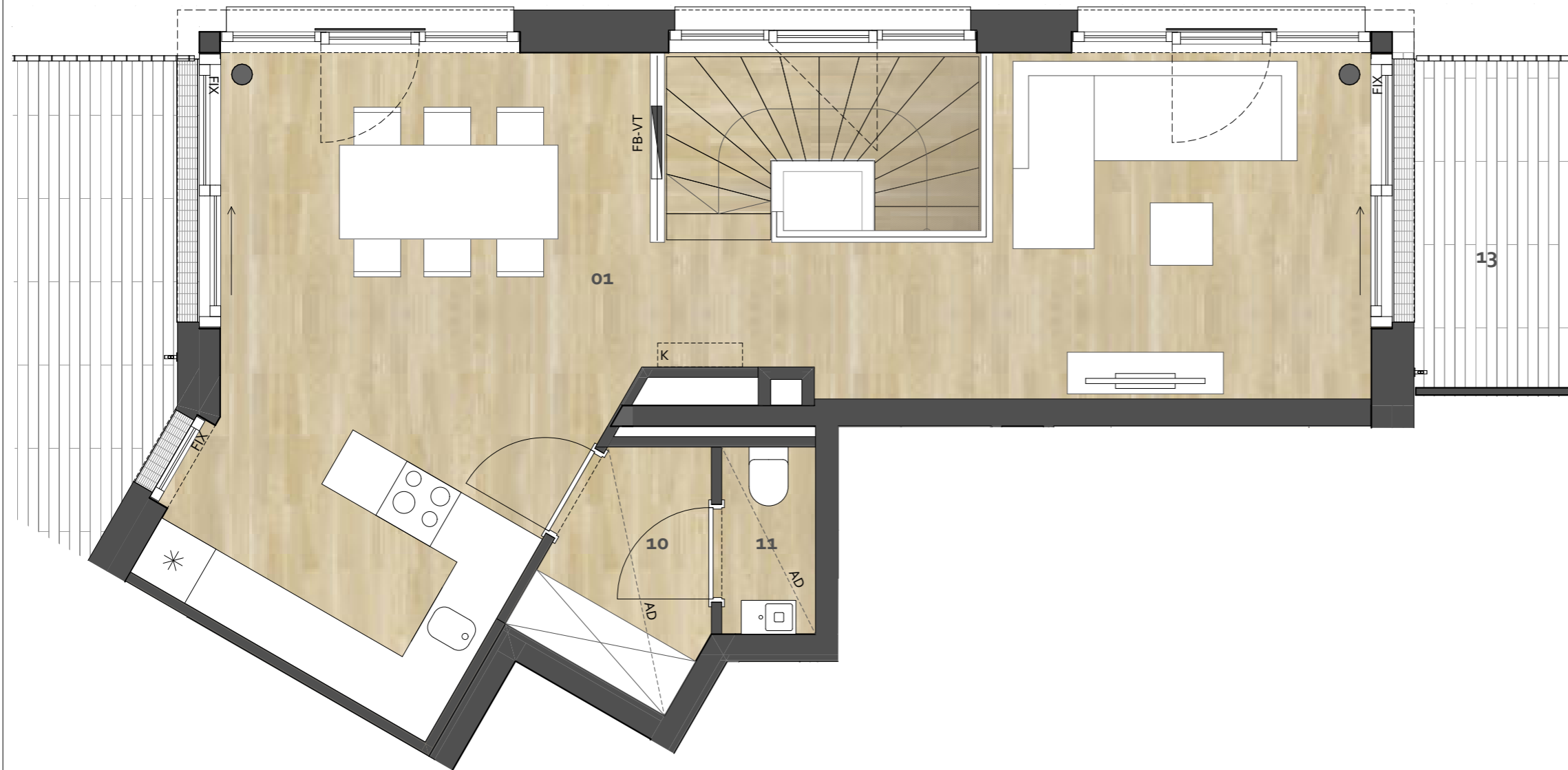


Schematische Darstellung - sämtliche Möblierungen dienen zur Illustration. Dieser Plan ist nicht Bestandteil des Kaufvertrages. Alle Masse sind ca. Masse und können im Rahmen der Ausführung abweichen und sind somit ausdrücklich ohne Gewähr.



**SCHÖNER WOHNEN.
 BESSER LEBEN.**





Jagdsschlossgasse 75 · 1130 Wien

2.DACHGESCHOSS TOP 15

| | | | | |
|----|--------------|-----|-------|----------------|
| 01 | Wohnen/Essen | ca. | 39,87 | m ² |
| 02 | Zimmer | ca. | 17,95 | m ² |
| 03 | Zimmer | ca. | 14,23 | m ² |
| 04 | Zimmer | ca. | 11,11 | m ² |
| 05 | Bad | ca. | 7,90 | m ² |
| 06 | WC | ca. | 1,77 | m ² |
| 07 | Vorraum | ca. | 15,47 | m ² |
| 08 | AR | ca. | 3,57 | m ² |
| 09 | Bad | ca. | 3,66 | m ² |
| 10 | Vorraum | ca. | 3,42 | m ² |
| 11 | WC | ca. | 1,62 | m ² |

Wohnnutzfläche ca. 120,57 m²

12 Terrasse ca. 69,54 m²
13 Terrasse ca. 7,27 m²

- AD abgehängte Decke
- FB-VT Fußbodenheizungsverteiler
- E-VT Elektro Verteiler
- M-VT Medien Verteiler
- WST Wohnungsstation
- K Klimainnengerät

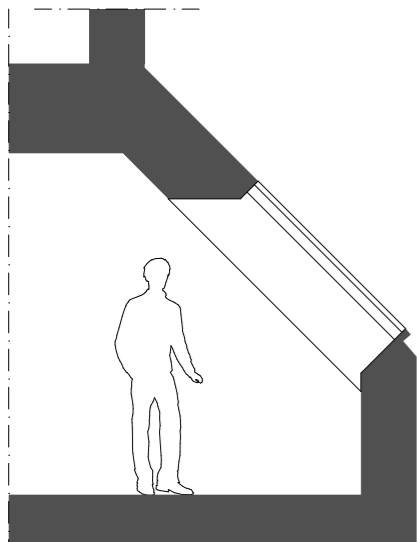
LENIKUS IMMOBILIEN GmbH
 Parkring 10, 1010 Wien
 T +43 1 516 31 0
 office@ lenikus.at
 www.lenikusimmobilien.at



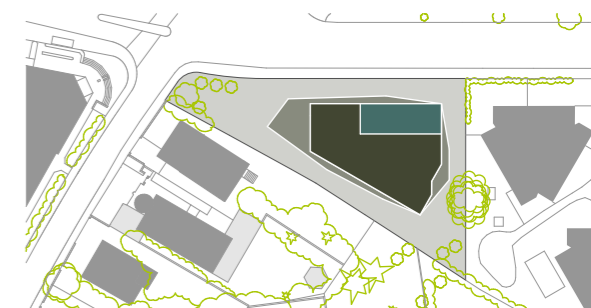
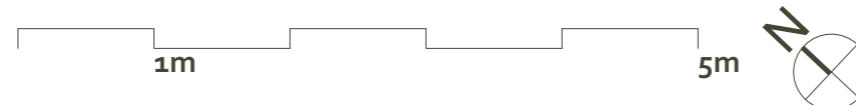
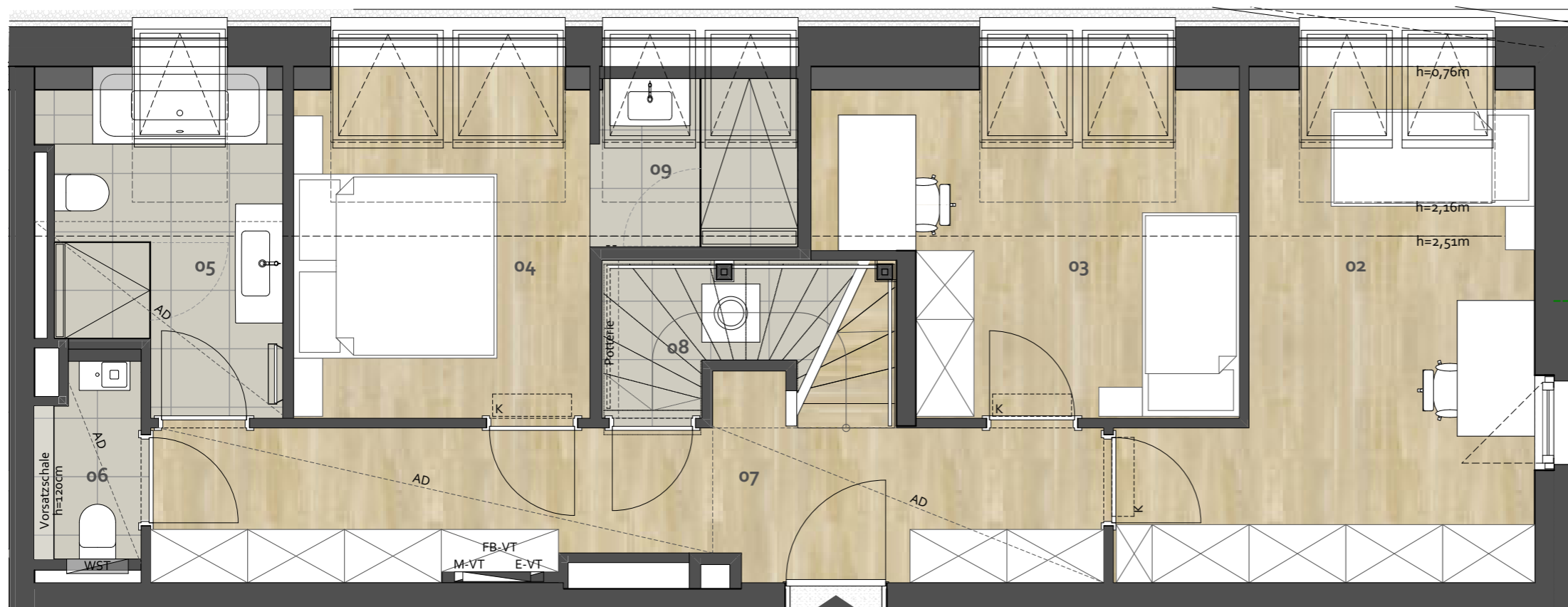
**SCHÖNER WOHNEN.
 BESSER LEBEN.**



Schematische Darstellung - sämtliche Möblierungen dienen zur Illustration. Dieser Plan ist nicht Bestandteil des Kaufvertrages. Alle Masse sind ca. Masse und können im Rahmen der Ausführung abweichen und sind somit ausdrücklich ohne Gewähr.



Klappschnitt



Jagdschlossgasse 75 · 1130 Wien

1. DACHGESCHOSS TOP 15

| | | | | |
|-----------------------|--------------|-----|------------|----------------|
| 01 | Wohnen/Essen | ca. | 45,28 | m ² |
| 02 | Zimmer | ca. | 17,95 | m ² |
| 03 | Zimmer | ca. | 14,23 | m ² |
| 04 | Zimmer | ca. | 11,11 | m ² |
| 05 | Bad | ca. | 7,90 | m ² |
| 06 | WC | ca. | 1,77 | m ² |
| 07 | Vorraum | ca. | 15,47 | m ² |
| 08 | AR | ca. | 3,57 | m ² |
| 09 | Bad | ca. | 3,66 | m ² |
| Wohnnutzfläche | | | ca. | 120,94 |

| | | | | |
|-----------|-----------------|------------|--------------|----------------------|
| 13 | Terrasse | ca. | 69,54 | m² |
| 14 | Terrasse | ca. | 7,27 | m² |

- AD abgehängte Decke
- FB-VT Fußbodenheizungsverteiler
- E-VT Elektro Verteiler
- M-VT Medien Verteiler
- WST Wohnungsstation
- K Klimainnengerät

LENIKUS IMMOBILIEN GmbH
 Parkring 10, 1010 Wien
 T +43 1 516 31 0
 office@ lenikus.at
 www.lenikusimmobilien.at



SCHÖNER WOHNEN.
 BESSER LEBEN.

