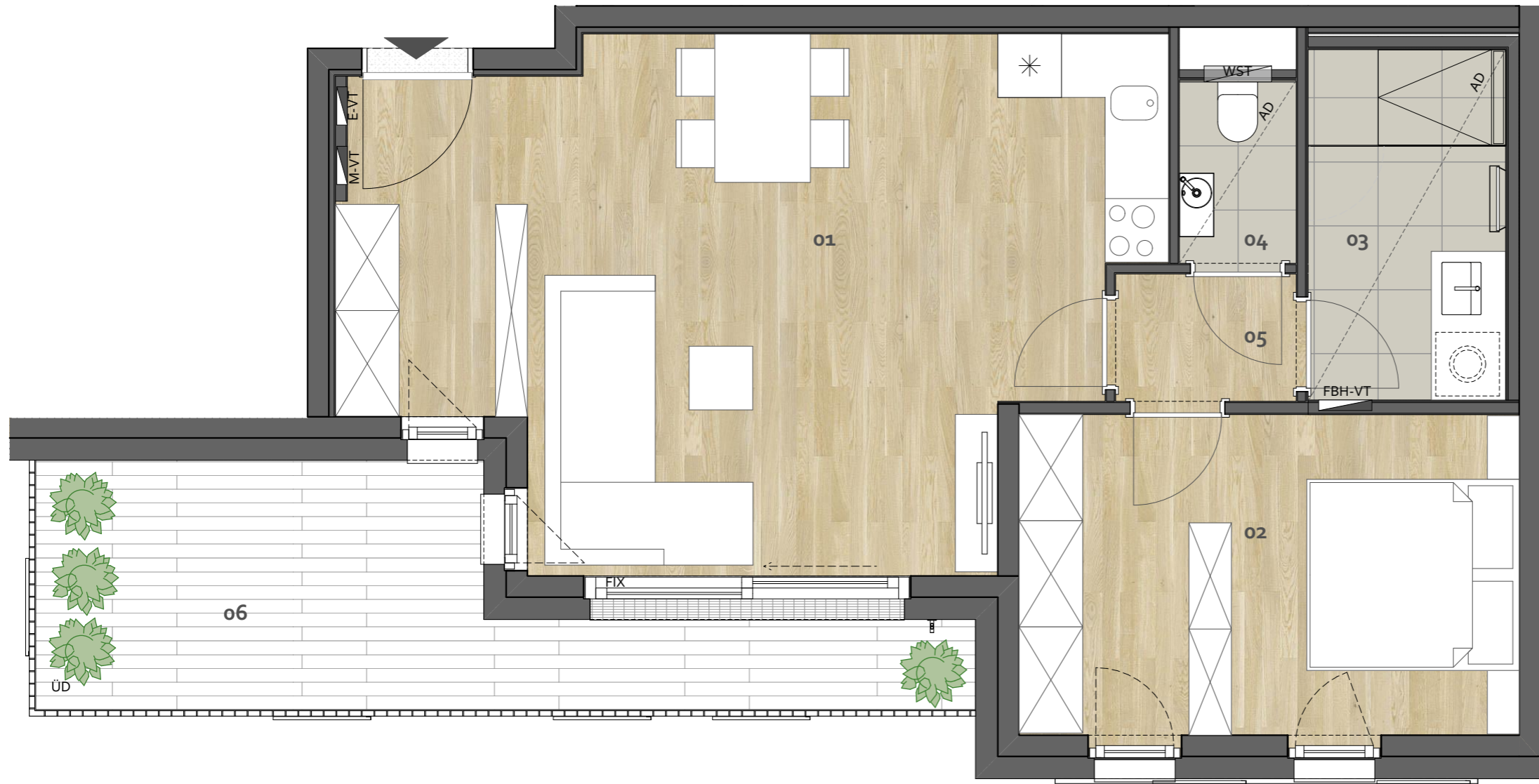


Lißbaurgasse 4 · 1190 Wien



1. OBERGESCHOSS **TOP 03**

01	Wohnen/Essen	ca.	32,88 m ²
02	Zimmer	ca.	14,22 m ²
03	Bad	ca.	6,14 m ²
04	Toilette	ca.	1,90 m ²
05	Gang	ca.	2,04 m ²
Wohnnutzfläche		ca.	57,18 m²

06	Balkon	ca.	13,85 m ²
----	--------	-----	----------------------

- AD abgehängte Decke
- FBH-VT Fußbodenheizungsverteiler
- E-VT Elektro Verteiler
- M-VT Medien Verteiler
- WST Wohnungsstation
- ÜD Überdeckung

PARK IMMOBILIEN GMBH
Liebenberggasse 7, 1010 Wien
T 01 513 75 20 0
office@parkimmobilien.at
www.parkimmobilien.at

